

Update - Problembhebung

Benutzerkontensteuerung

Ist die Benutzerkontensteuerung von MS Windows aktiv (s.u.) und für die Einrichtung des Programms wurden Netzlaufwerke verwendet, kann beim Programmupdate eine Fehlermeldung erscheinen.

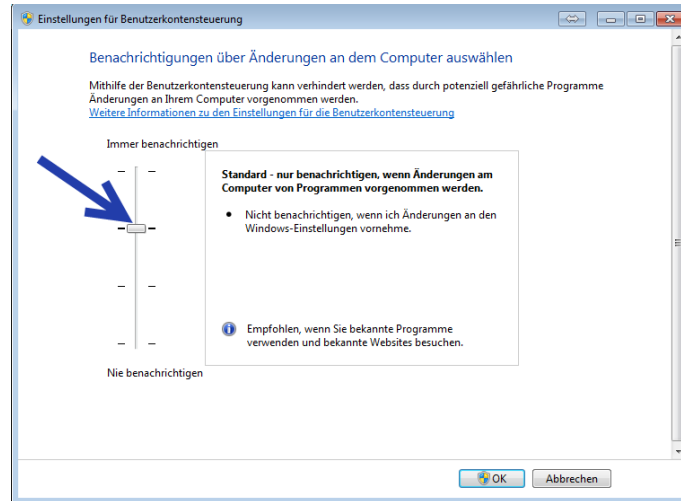


Abbildung 1

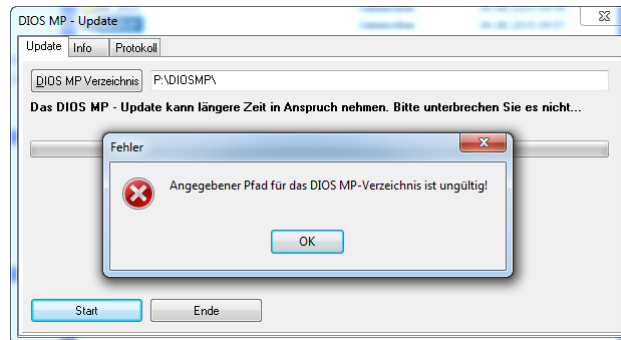


Abbildung 2

Lesen sie hierzu gern untenstehenden Beitrag.

Socket Error - Router Ports 20 & 21

**Hinweis: Die FTP-Ports 20 und 21 Ihres Routers müssen für das Programmupdate freigeschaltet sein!
Bitte kontaktieren Sie Ihren Administrator!**

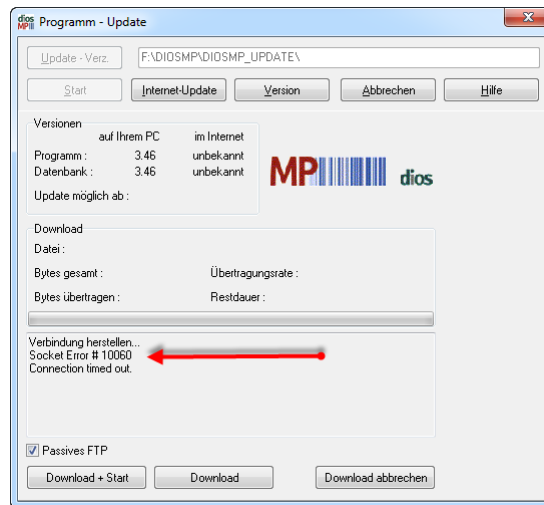


Abbildung 3

Socket Error - Connection timed out

Unten dargestellter Socket Error wird gemeldet, sollte die Programmversion kleiner Version 3.52c sein.

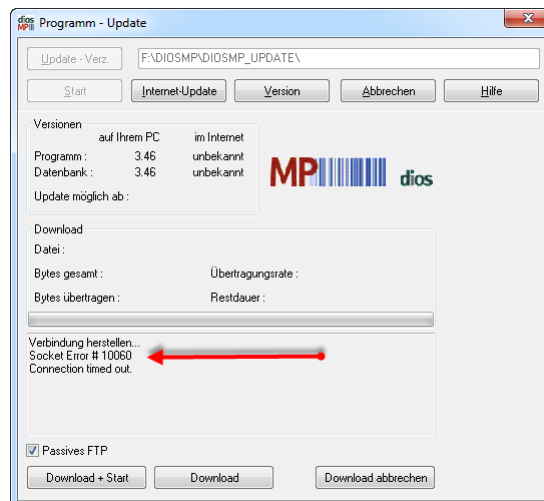


Abbildung 4

In diesem Fall können Sie entweder das Update

per DVD durchführen (Bitte die Update-DVD bei dios telefonisch [02 8 64/ 94 9 20] anfordern!) oder

per dios Downloader durchführen.

Gehen Sie auf die dios Homepage (»www.dios.de) und laden per Schnellzugriff den dios Downloader herunter.

Öffnen Sie dazu den Punkt *Service* und wählen hier *Downloadbereich* aus.

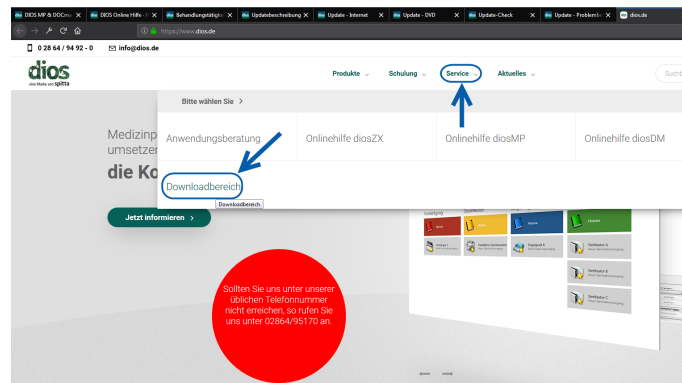


Abbildung 5

Sie werden direkt in den Supportbereich geleitet. Hier müssen Sie sich nicht anmelden, sondern können direkt den Punkt *Download Tools* anklicken.

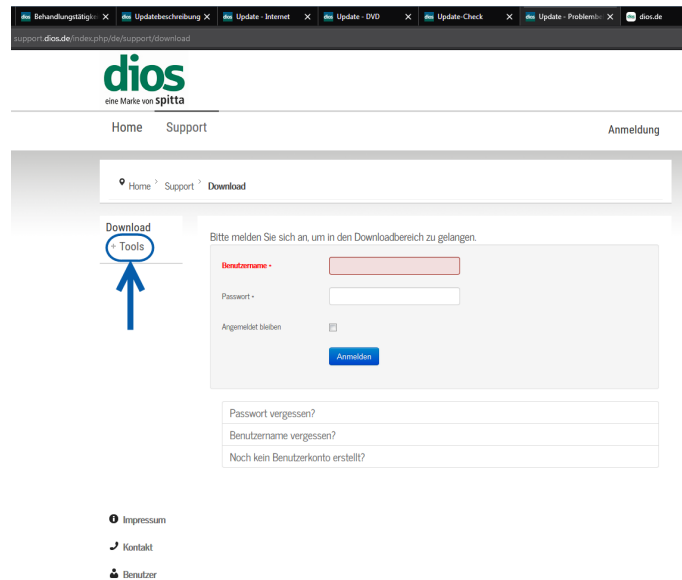


Abbildung 6

Im *Downloadbereich Tools* wählen Sie bitte die Anwendung *DIOSDownloader.exe* aus.

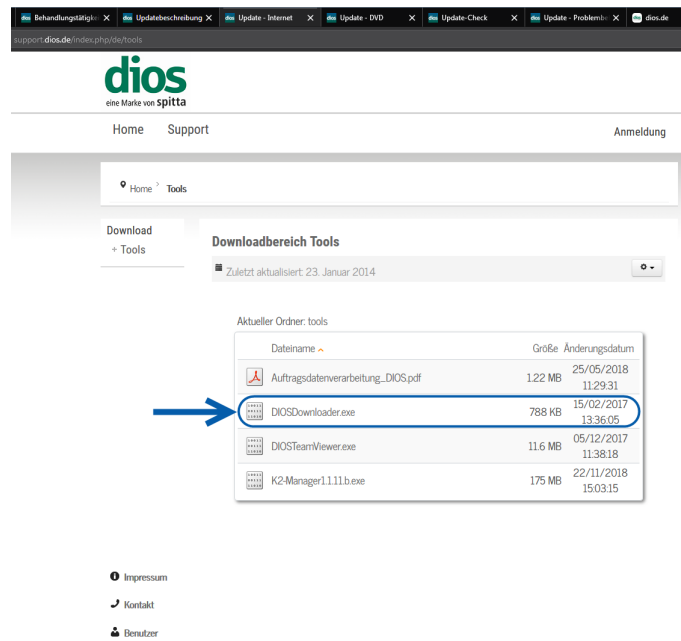


Abbildung 7

Speichern Sie die Datei.

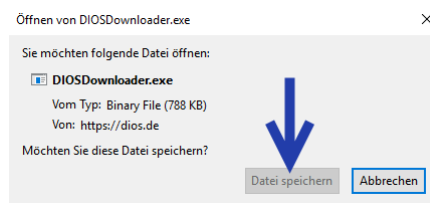


Abbildung 8

Sobald die Datei vollständig heruntergeladen wurde, kann sie per Doppelclick geöffnet werden.

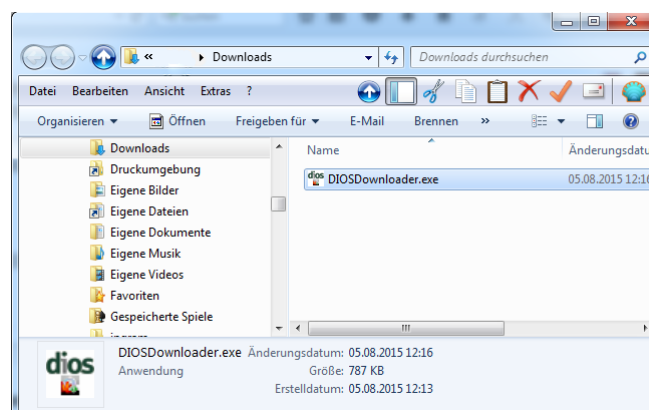


Abbildung 9

Im DIOS Downloader muss das *Programm* aus der Klappliste gewählt werden.

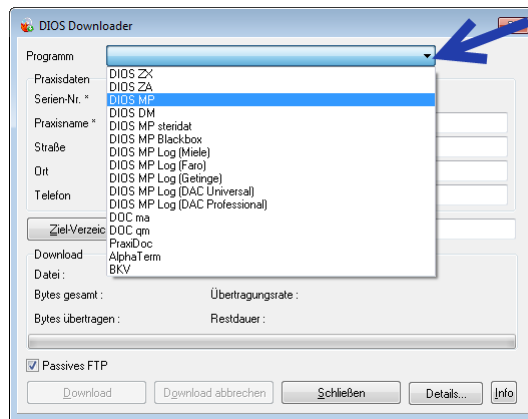


Abbildung 10

Anschließend müssen die Felder *Seriennummer* und *Praxisname* anhand des gelieferten Lizenzschlüssels eingegeben werden. Das Ziel-Verzeichnis aktualisiert sich automatisch.

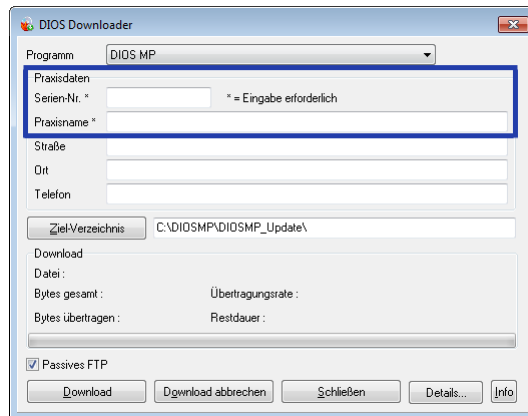


Abbildung 11

Die *Seriennummer* und der *Praxisname* können im *Registrierungsfenster* eingesehen werden.

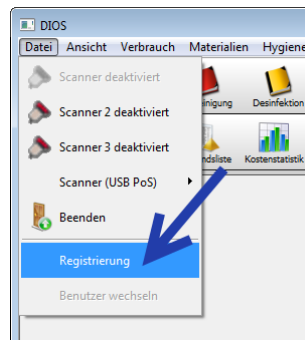


Abbildung 12

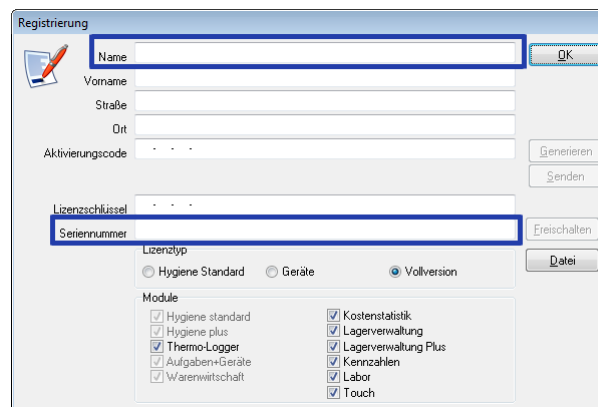


Abbildung 13

Abschließend bitte noch im *DIOS Downloader* auf den Button *Download* klicken. Das Update wird mithilfe der heruntergeladenen Updatedatei gestartet.