

Update - Internet

Achtung: Während des Update-Vorgangs muss das Programm auf allen Stationen beendet werden. Nur auf dem Client PC von dem aus das Update durchgeführt wird, darf das Programm geöffnet sein. Wenn Sie die Touch-Oberfläche verwenden, achten Sie zudem darauf, dass der *dios Hardware Manager* auf jeder Station beendet wurde. Dies geschieht automatisch mit dem Beenden des dios Programms. Ansonsten beenden Sie bitte den Prozess im Taskmanager.

Öffnen Sie den Menüpunkt *System*, Auswahlpunkt *Update*.

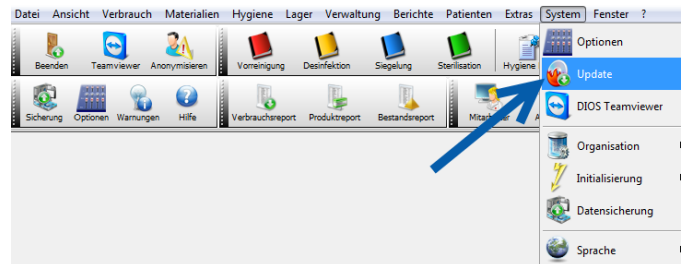


Abbildung 1

Ein Internet-Update wird im Fenster *Programm - Update* über den Button *Internet-Update* ausgelöst.

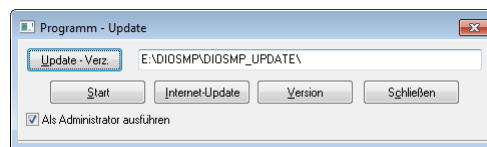


Abbildung 2

Es erscheint das Fenster *Programm - Update*. Hier wird über den Button *Download + Start* das Update heruntergeladen und ausgeführt. Möchten Sie die Updatedatei speichern, aber noch nicht ausführen, wählen Sie bitte den Button *Download*. Sie können das gespeicherte Update im Fenster *Programm - Update* über den Button *Update - Verzeichnis* angeben, sobald das Update durchgeführt werden soll.

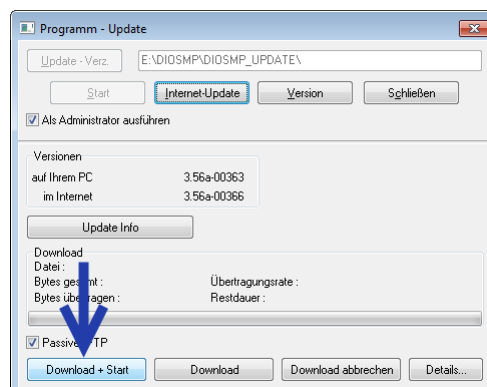


Abbildung 3

Nach einem Mausklick auf *Download + Start* stellt der Arbeitsrechner eine Verbindung zum Internet her und gibt in dem Fenster *Update-Datei auswählen* die zur Verfügung stehenden Updates aus. Markieren Sie die aktuelle

Version und bestätigen mit **OK**.

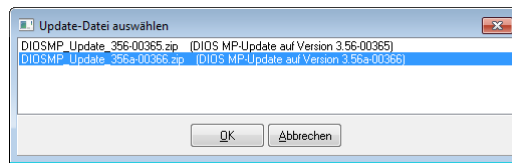


Abbildung 4

Bestätigen Sie folgendes Warnungsfenster mit **OK**.

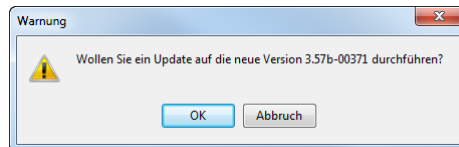


Abbildung 5

In dem Fenster *diosMP - Update* wird das Update über den Button **Start** installiert.

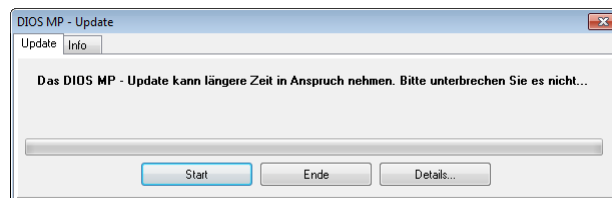


Abbildung 6

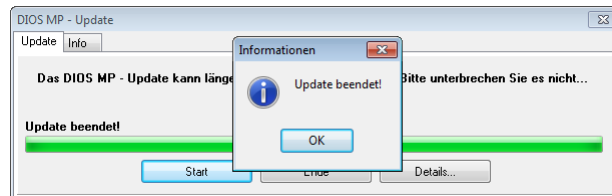


Abbildung 7

Nach Bestätigung des Fensters *Informationen* mit *OK* öffnet sich der Webbrowser um die Versionshistorie darzustellen. Hier können Sie die Änderungen je Version nachlesen. Bei größeren Änderungen finden Sie hier einen blau dargestellten Link zu einer ausführlichen Updatebeschreibung.



Abbildung 8

Über den Button *Ende* verlassen Sie das Fenster *diosMP - Update*.

Anschließend wird die Desktopverknüpfung gestartet und das Programm öffnet sich in der aktualisierten Programmversion.