

Import aus Coderegister

Mit der dios Programm DVD erhalten Sie im Unterordner das *Coderegister*. Lesen Sie bitte in der Beschreibung Coderegister nach, wie es im Programm integriert wird. Anschließend kann ein *Instrumententyp* durch den *Import aus Coderegister neu* erstellt werden.

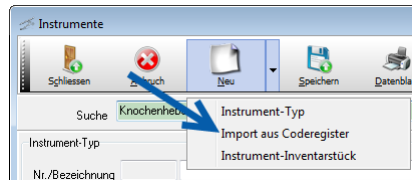


Abbildung 1

Im Fenster *DIOS Coderegister* wird die Produktsuche über das grün hinterlegte Feld gesteuert. Bitte geben Sie hier die Produktbezeichnung ein (1). Die Produktsuche erfolgt wahlweise über die *Hersteller-Auswahl*. Klicken Sie dazu einmal auf den *Drei-Punkt-Button* im Feld *Hersteller* (2). In dem Fenster *Hersteller-Auswahl* wird im *Drop-Down-Menü* (3) nach *Nr.*, *HIBC-ID*, *Name* oder *GS1-ID* gefiltert. Anschließend im Feld *Suche* bitte demzufolge den Suchbegriff (4) eingeben.

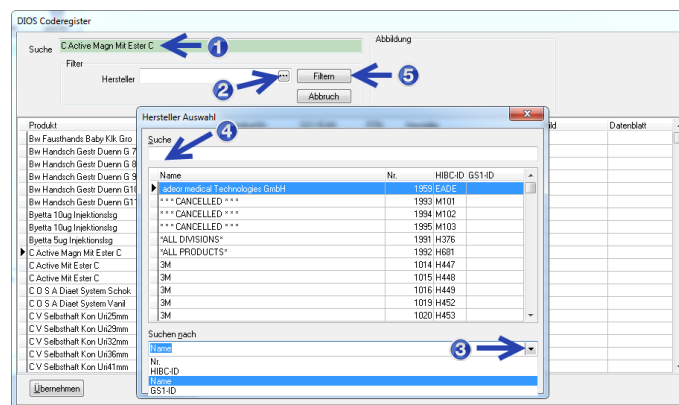


Abbildung 2

Zurück im Fenster *DIOS Coderegister* bitte abschließend auf den Button *Filtern* (5) klicken um die Produktauswahl einzuschränken.

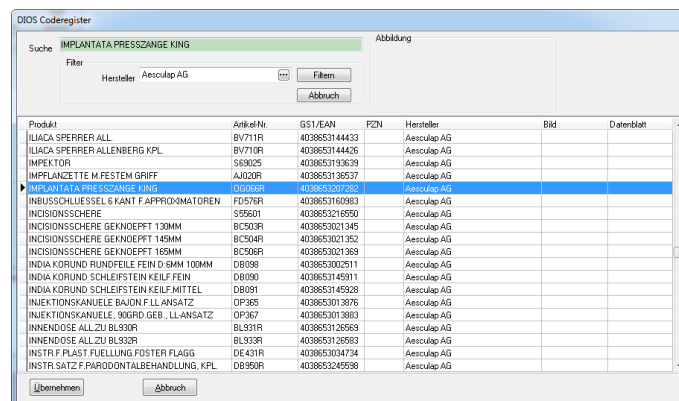


Abbildung 3

Markieren Sie mit der linken Maustaste das zu importierende *Produkt* und klicken auf *Übernehmen*.

Die Instrumentenmaske des Fensters *Instrumente* erscheint mit den aus dem Coderegister importierten Daten. Vervollständigen Sie die Daten und speichern abschließend.

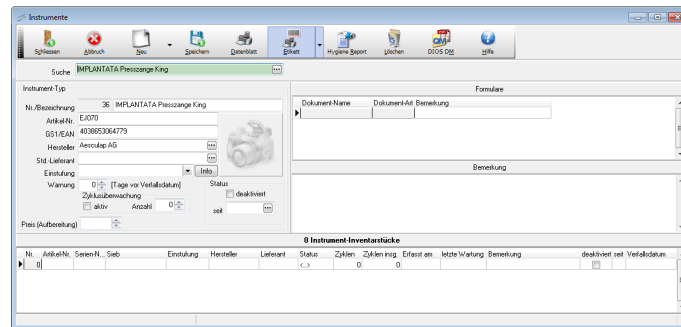


Abbildung 4

Erfassen Sie anschließend die *Instrument-Inventarstücke* zu diesem Instrumententyp.