

## Anlage eines Instrumententyps

Das Fenster *Instrumente* gestaltet sich mit einer Datenmaske des *Instrumententyps* in der oberen Fensterhälfte und einer Tabelle der gespeicherten *Instrument-Inventarstücke* in der unteren Fensterhälfte. Bei Auswahl eines bereits gespeicherten *Instrumententyps* wird die Unterscheidung deutlicher.

**Instrumententyp:** Typvorgabe, Instrumententypen sind physisch nicht greifbar

**Instrument-Inventarstücke:** tatsächlich vorhandene Instrumente, die im Praxisbetrieb verwendet werden

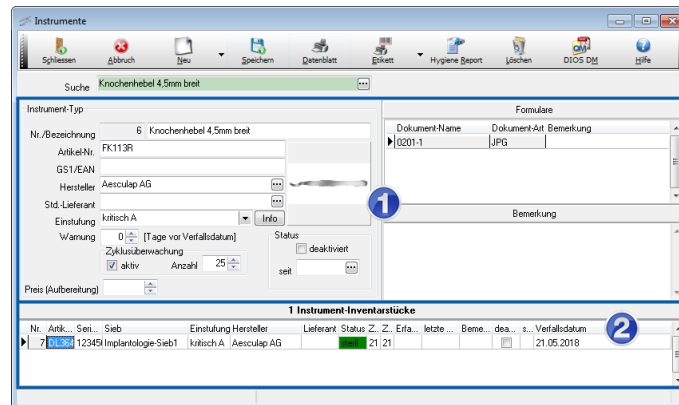


Abbildung 1

## Instrumententyp & Instrument-Inventarstück

In der Datenmaske (Bereich 1) wird der *Instrumententyp* Feine Schere nach Joseph angezeigt. In der Datentabelle (Bereich 2) werden alle *Instrument-Inventarstücke* aufgelistet. Hier ist auch direkt der *Status* von *benutzt* über *desinfiziert* zu *steril* je Inventarstück sichtbar.

Über das Drop-Down-Menü des Buttons *Neu* stehen verschiedene Möglichkeiten zur Verfügung:

## Anlegen eines neuen Instrumententyps

Sollen z.B. mehrere Scheren des Typs gebogene Schere, gerade Schere usw. der Praxis erfasst werden, wird zuerst der *Instrumententyp* Schere, gebogen angelegt. Klicken Sie dazu auf den Auswahlpunkt *Instrument-Typ* im Drop-Down-Menü des Buttons *Neu*.

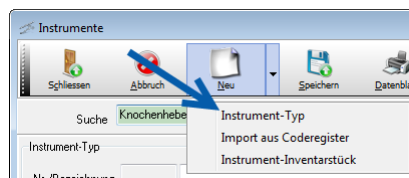


Abbildung 2

Hier wird direkt eine neue Datenmaske für den *Instrumententyp* mit einer fortlaufenden, nicht veränderbaren



## Bild

Im *Kamerafeld* kann ein Bild über das rechte Maustastenmenü hinterlegt werden. Hier können Bilder im Dateiformat .bmp und .jpg verknüpft werden.

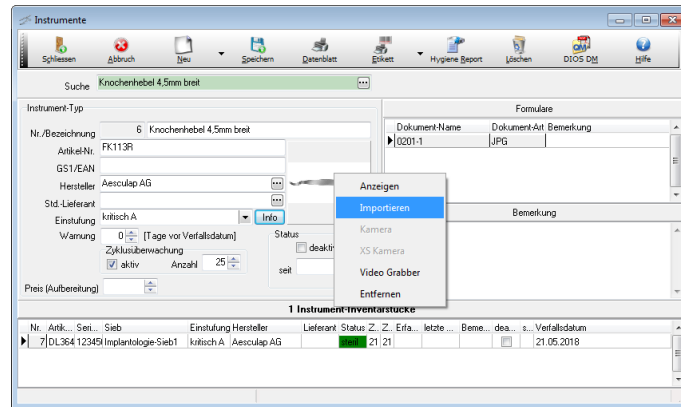


Abbildung 5

## Formulare & Bemerkungen

In der rechten Fensterhälfte können im Abschnitt *Formulare* über das rechte Maustastenmenü Dateien in den Dateiformaten .doc, .pdf, .bmp und .jpg hinterlegt werden. Bereits gespeicherte Formulare werden über das rechte Maustastenmenü angezeigt und/oder gelöscht. In dem darunter liegenden Feld *Bemerkung* können Kurzinfos eingegeben werden.

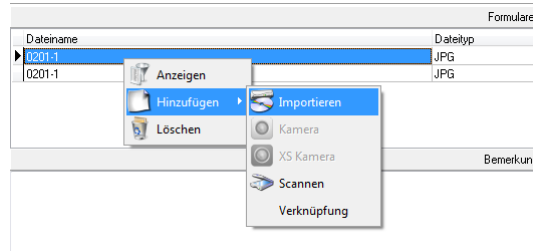


Abbildung 6

Als nächstes werden alle *Instrument-Inventarstücke* zu dem *Instrumententyp* gespeichert.