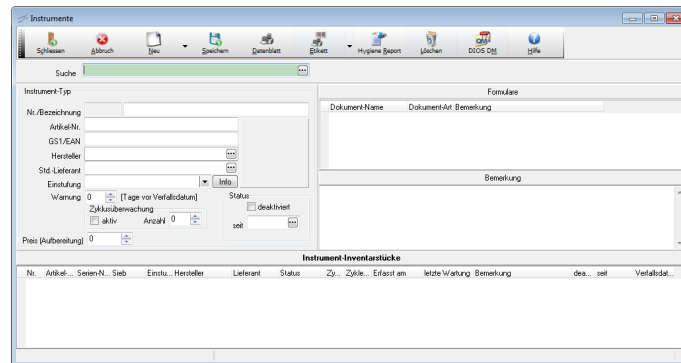


# Instrumente Einführung



Wird in der Praxis mit *Sieben* und *Containern* gearbeitet, sollte das *erweiterte Hygienebuch* aktiviert werden. Öffnen Sie dazu die *Optionen* im Register *Hygienebuch*, Unterregister *Allgemein* und klicken in das Kästchen *Erweitertes Hygienebuch aktiv* wie unten dargestellt.

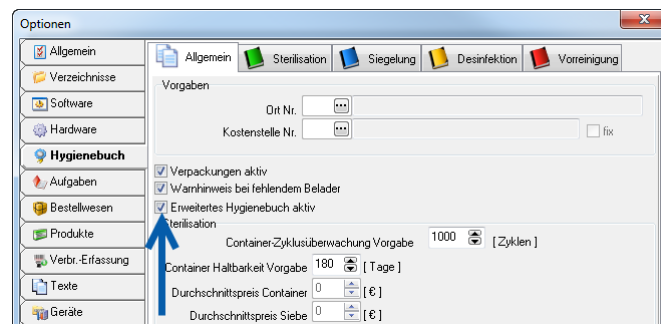


Abbildung 1

In den meisten Praxen werden *Siebe* mit einer gleichbleibenden Zusammenstellung von *Instrument-Inventarstücken* bestückt, üblich sind hier z.B. PA für die Parodontose Behandlung, OST für die Osteotomie und/oder WSR für die Wurzelspitzenresektion. Für diesen Fall kann im Programm ein *Sieb* mit dieser dauerhaften Bestückung gespeichert werden, so müssen nicht immer wieder die einzelnen *Instrument-Inventarstücke* ausgewählt werden.

**In dem Fenster Instrumente wird die Unterscheidung von Instrumententypen und Instrument-Inventarstücken gemacht:**

***Instrumententyp:* ist eine Typvorgabe, Instrumententypen sind physisch nicht greifbar**

***Instrument-Inventarstücke:* sind die tatsächlich vorhandenen Instrumente, die im Praxisbetrieb verwendet werden**

Werden im Praxisbetrieb Sets aus verschiedenen *Instrument-Invenstarstücken* z.B. in *Sieben* bzw. Trays genutzt und am Patienten eingesetzt, kann dies dokumentiert werden. Erfassen Sie dazu die *Invenstarstücke* der Praxis, die dauerhaft in einer Sieb-Bestückung enthalten sind.

Öffnen Sie das Fenster *Instrumente* über den Menüpunkt *Hygiene*, Auswahlpunkt *Instrumente* oder...

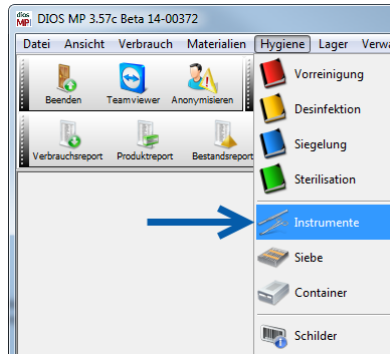


Abbildung 2

... über unten markierten Button in der Symbolleiste *Hygiene*.

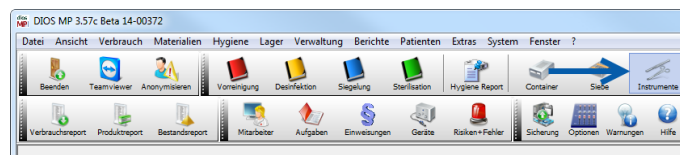


Abbildung 3

Die Symbolleiste *Hygiene* wird über den Menüpunkt *Ansicht*, *Symbolleisten*, Auswahlpunkt *Hygiene* angezeigt.

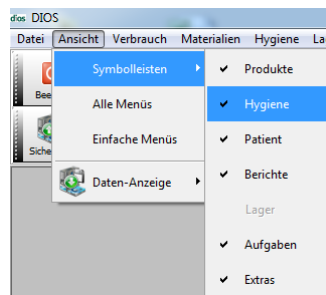


Abbildung 4