

Neue Hersteller anlegen

Ein neuer *Hersteller* wird über den Button *Neu* angelegt.

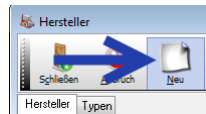


Abbildung 1

Aufnahmedatum

Direkt öffnet sich die Datenmaske für den neuen Hersteller. Hier wird direkt das Tagesdatum als *Aufnahmedatum* eingetragen (in untenstehender Abbildung mit einem Pfeil versehen).

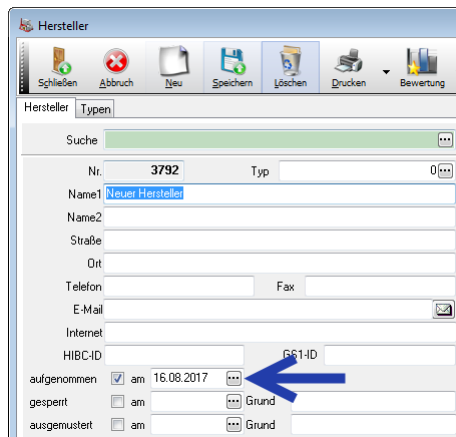


Abbildung 2

Über den *Drei-Punkt-Button* lässt sich das Datum in der gewohnten Kalenderblattdarstellung anpassen. Bestätigen Sie es über den *grünen Haken-Button*.

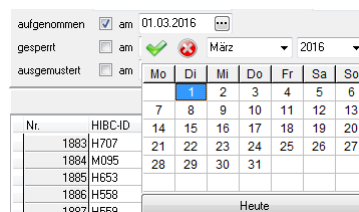


Abbildung 3

Herstellerdaten

Ein *Hersteller* wird mit Adressdaten gespeichert, sinnvoll sind hier die Eingaben der *Internetadresse* und der *E-Mail-Adresse*, um z.B. Produktinfos oder Sicherheitsdatenblätter einzusehen bzw. anzufordern.

Speichern Sie die getätigten Eingaben. Anschließend werden in der rechten Fensterhälfte einige Unterregister zu dem in der Datenmaske aufgerufenem *Hersteller* dargestellt.

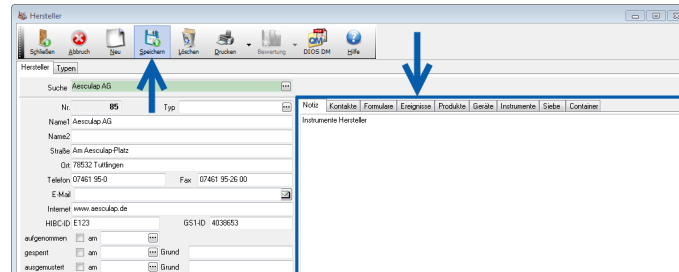


Abbildung 4

Ungenutzte Herstellerdaten

Einmal *verwendete* Hersteller sollten nie gelöscht werden, da die vollständige Dokumentation dann nicht mehr gewährleistet wäre. Ein *Hersteller* kann aber *gesperrt* oder *ausgemustert* werden. Geben Sie hier ggf. ein *Datum* und einen *Grund* an.

gesperrt	<input type="checkbox"/>	am	<input type="text"/>	Grund	<input type="text"/>
ausgemustert	<input type="checkbox"/>	am	<input type="text"/>	Grund	<input type="text"/>

Abbildung 5