

# Register Hersteller

## Hersteller Pool / Verwendete Hersteller

Das Register *Hersteller* im Fenster *Hersteller* gliedert sich in zwei Bereiche. In der oberen Fensterhälfte (1) wird die Datenmaske zum Hersteller angezeigt, inkl. aller Herstellerdaten und Angaben zu z.B. *Ereignissen*, *Geräten*, *Produkten* in den zugehörigen Unterregistern. In der unteren Fensterhälfte (2) werden zwei Tabellen, die *Verwendete Hersteller-Tabelle* und der *Hersteller-Pool* angezeigt.

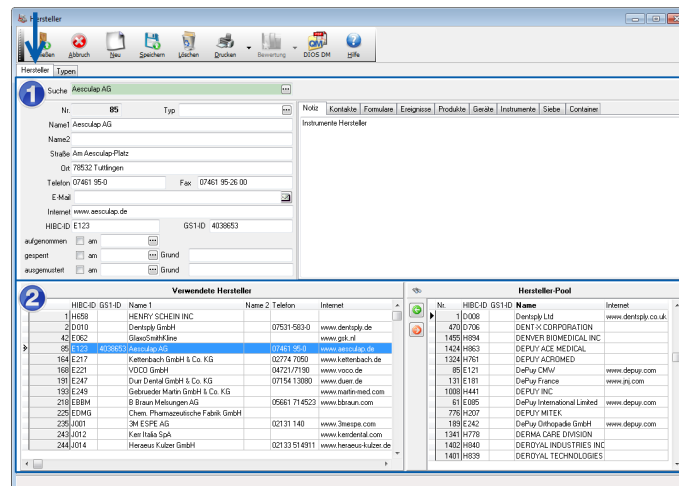


Abbildung 1

## Tabelle Verwendete Hersteller

In der Tabelle *Verwendete Hersteller* befinden sich alle tatsächlich genutzten Hersteller. In der Tabelle *Hersteller-Pool* befinden sich alle anderen Hersteller. Diese werden ggf. bei einer Produktneuaufnahme per HIBC (Health Industry Bar Code) automatisch in die verwendeten *Hersteller* aufgenommen.

## Tabelle Hersteller-Pool

Die *Hersteller* in der Tabelle *Hersteller-Pool* werden per linker Maustaste markiert und per *grünen Pfeil*-Button in die Tabelle der *Verwendeten Hersteller* übertragen. Alle verwendeten *Hersteller* stehen künftig in der Drop-Down-Auswahl des Feldes *Hersteller* z.B. im Fenster *Produkte* zur Verfügung.

Ein Doppelklick auf eine Tabellenzeile in den *Verwendeten Herstellern* zeigt ausgewählten Datensatz in der Datenmaske in der oberen Fensterhälfte an.

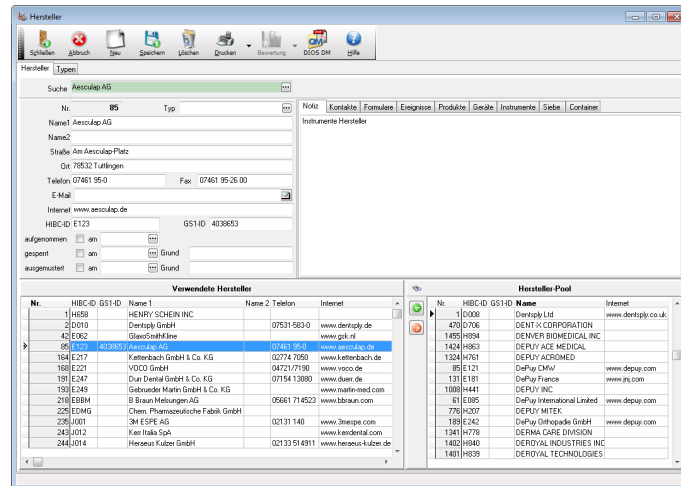


Abbildung 2

## Suchfunktion

Der unten markierte *Fernglas*-Button in der Tabelle *Hersteller-Pool* ermöglicht eine komfortable Suchfunktion.

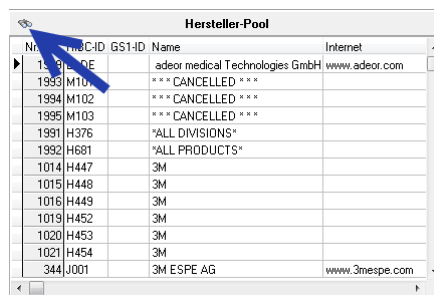


Abbildung 3

Wurde auf den *Fernglas*-Button geklickt, öffnet sich ein grün gefärbtes *Suchfeld*. In diesem ist der gewohnte *Drei-Punkt*-Button integriert, der die Suche per Suchfenster öffnet.

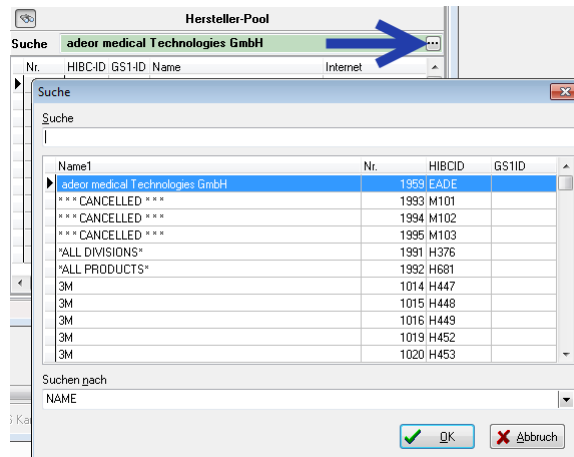


Abbildung 4

In dem Suchfenster kann per unten markiertes Drop-Down-Menü nach ID, HIBCID, Name oder GS1ID gesucht werden.

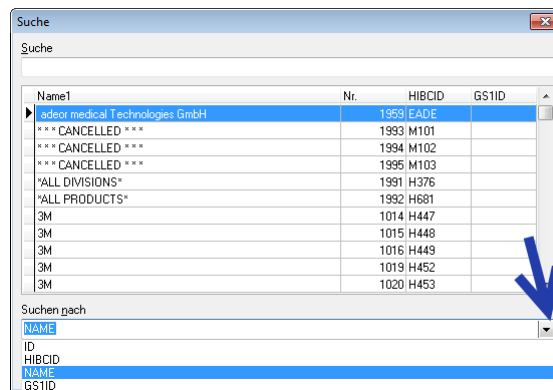


Abbildung 5

## Sortierung

Die *Hersteller* in beiden Tabellen können übersichtlich sortiert werden. Das Programm bietet per rechtes Maustastenmenü eine *Sortierung* nach Nummer, Name, HIBC-ID oder GS1-ID an.

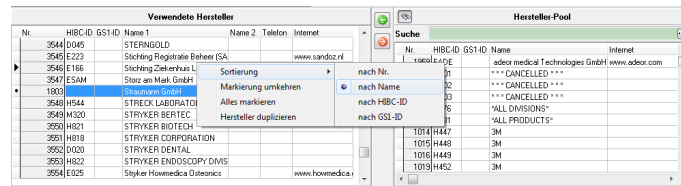


Abbildung 6