

Ansicht

Über den Menüpunkt *Ansicht* kann das Programm optisch an die Bedürfnisse am Arbeitsplatz angepasst werden.

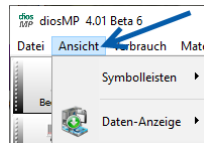


Abbildung 1

Symbolleisten

Über den Punkt *Symbolleisten* wird das Programm individuell eingestellt .

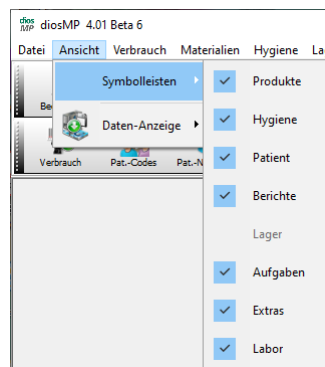


Abbildung 2

Sind alle *Symbolleisten* ausgeschaltet, stellt sich das Programm mit den Buttons *Beenden*, *Teamviewer* und *Anonymisieren* dar.

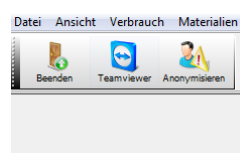


Abbildung 3

Folgende *Symbolleisten* stehen Ihnen zur Verfügung:

Produkte: Produkte, Bestellwesen, Hersteller, Lieferanten, Räume und Kategorien



Abbildung 4

Hygiene: Vorreinigung, Desinfektion, Siegelung, Sterilisation, Hygiene Report, Container, Siebe und Instrumente



Abbildung 5

Patient: Verbrauch, Patienten-Codes und Patienten-Nachweis



Abbildung 6

Berichte: Verbrauchsliste, Produktliste und Bestandsliste

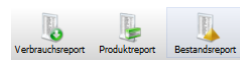


Abbildung 7

Lager: Lager, Lagerbestände und Packlisten (nur sichtbar nach Erwerb des Moduls Lagerverwaltung)

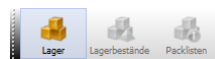


Abbildung 8

Aufgaben: Mitarbeiter, Aufgaben, Einweisungen, Geräte, Risiken und Fehler



Abbildung 9

Extras: Sicherung, Optionen, Hilfe und Warnungen

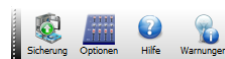


Abbildung 10

Labor: Laboraufträge, Arbeitsarten, Laborreport und Kunden



Abbildung 11

Die Anordnung der angezeigten *Symbolleisten* kann verändert werden, indem mit der linken Maustaste auf den schwarzgrauen Rand an der linken Seite einer Symbolleiste geklickt wird und diese mit gedrückter linker Maustaste an die gewünschte Position verschoben wird.

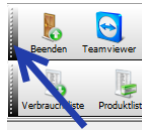


Abbildung 12

Datenanzeige

Der Auswahlpunkt *Daten-Anzeige* ermöglicht die Ansicht aller Daten (aktivierte und deaktivierte Daten) oder die Ansicht der aktivierten Daten. Die deaktivierten Daten können bei Bedarf durch Umstellung auf *alle* wieder eingesehen werden.

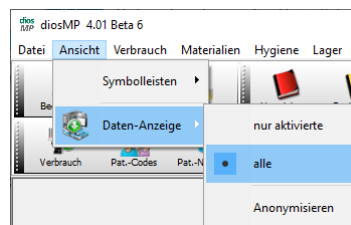


Abbildung 13

Der Menüpunkt *Anonymisieren* hat Einfluss auf alle *patientenbezogenen* Daten im Programm.